



Concorso Scacchistico „Cavallino di Scacchi”

Categoria Alfieri

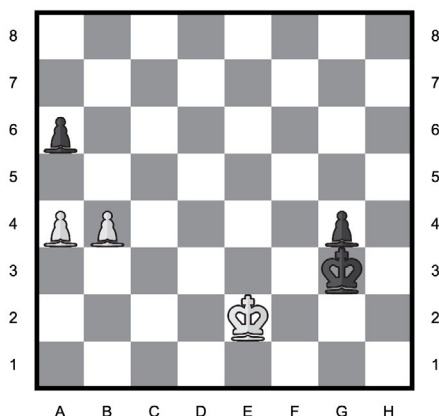
Ti attendono 30 esercizi, suddivisi in 10 da 3 punti, 10 da 4 punti e 10 da 5 punti. Si parte con 30 punti. Per ogni risposta sbagliata, viene detratto un quarto dei punti assegnati all'esercizio. Nessuna risposta vale 0 punti. Il punteggio massimo raggiungibile è di 150 punti.

CONCORSO SCACCHISTICO „CAVALLINO DI SCACCHI” 30 OTTOBRE 2025

ESERCIZIO N.1

Qual è la mossa migliore per il Bianco?

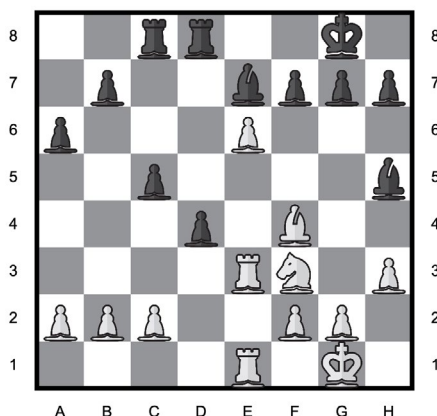
A Rf1	B a5	C Rd3	D b5	E Re3			
A	B	C	D	E	F	G	H



ESERCIZIO N.2

Quale mossa del Bianco porta alla cattura di un Alfiere?

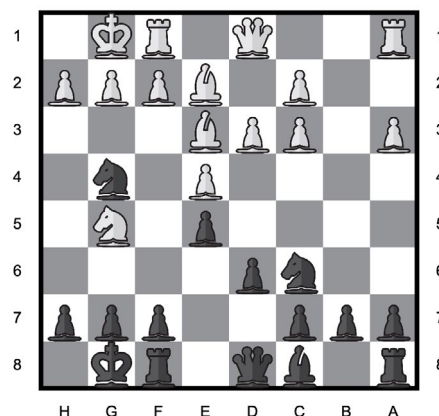
A e:f7	B Te5	C g4	D C:d4	E Tb3			
A	B	C	D	E	F	G	H



ESERCIZIO N.3

Quale mossa del Nero porta a un vantaggio di almeno un Cavallo?

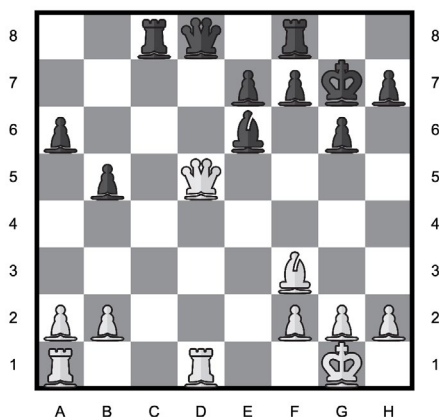
A D:g5	B C:e3	C h6	D f6	E f5
H	G	F	E	D
C	B	A		



ESERCIZIO N.4

Qual è la mossa migliore per il Bianco?

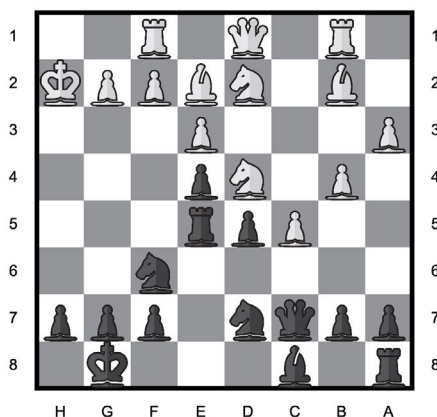
A D:d8	B Db7	C De5	D Dg5	E D:b5			
A	B	C	D	E	F	G	H



ESERCIZIO N.5

Il Nero può dare scacco matto forzato in due mosse dopo quale mossa?

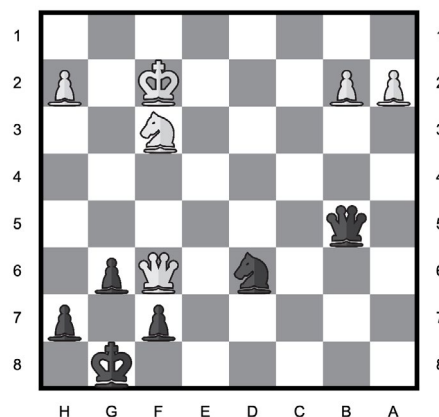
A Cg4	B Tg5	C Th5	D Tf5	E nessuno
H	G	F	E	D
			C	B
				A



ESERCIZIO N.6

Qual è la mossa migliore per il Nero?

A D:b2	B De8	C Db8	D Db6	E Ce4
H	G	F	E	D
			C	B
				A



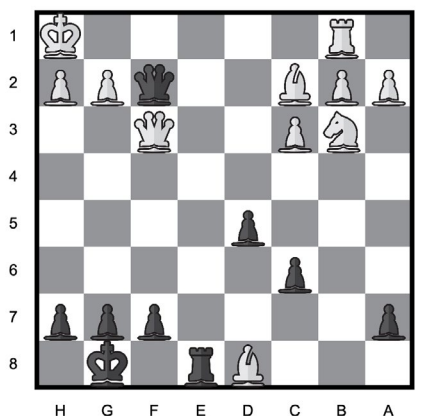


Categoria Alfieri

ESERCIZIO N.7

Qual è la mossa migliore per il Nero?

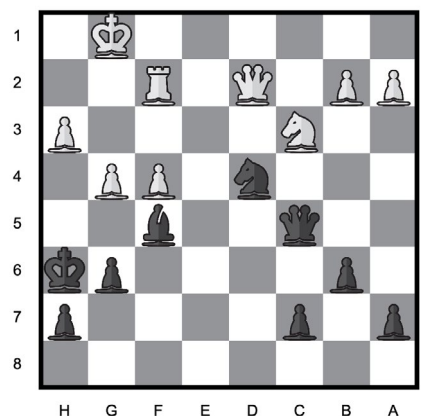
A T:d8	B D:f3	C Te1	D D:c2	E De1
H	G	F	E	D
			C	B
				A



ESERCIZIO N.8

Quale mossa del Nero porta alla cattura di una Donna?

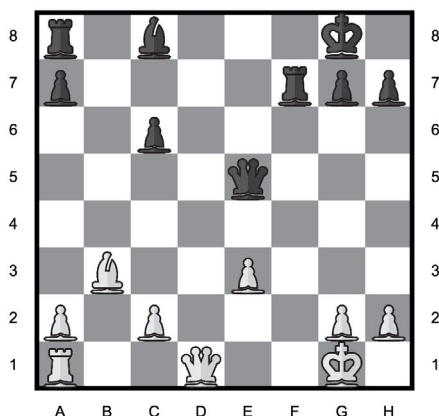
A nessuno	B Dd6	C Db4	D Ac2	E C3
H	G	F	E	D
			C	B
				A



ESERCIZIO N.9

Qual è la mossa migliore per il Bianco?

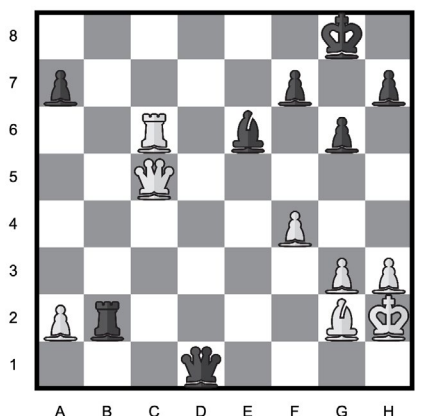
A A:f7	B Df1	C Df3	D Dd8	E Tb1			
A	B	C	D	E	F	G	H



ESERCIZIO N.10

Quale sacrificio del Bianco porta a un vantaggio per lui?

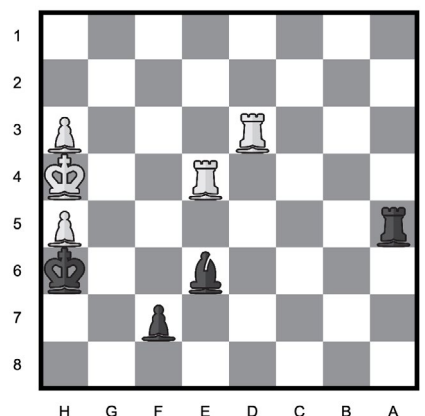
A T:e6	B Df8	C Dc2	D Tc8	E f5			
A	B	C	D	E	F	G	H



ESERCIZIO N.11

Quale mossa del Nero porta alla cattura di una Torre?

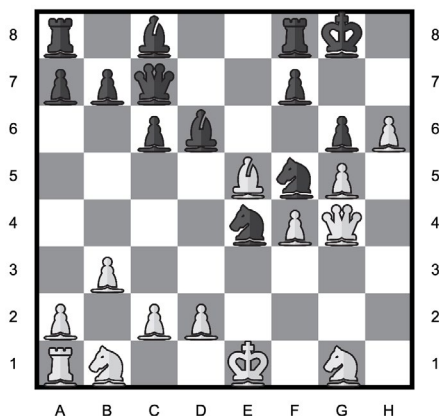
A T:h5	B Af5	C f5	D Aa2	E nessuna
H	G	F	E	D
C	B	A		



ESERCIZIO N.12

In quante mosse il Bianco, giocando al meglio, dà scacco matto?

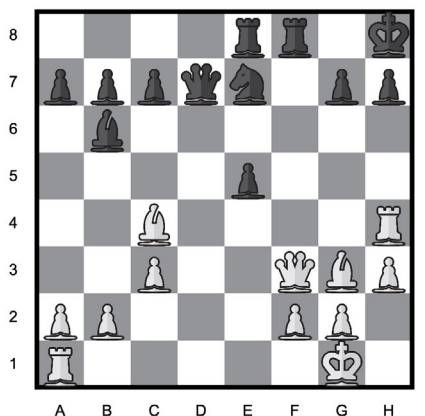
A 4	B 4	C 3	D 2	E 1
A	B	C	D	E



ESERCIZIO N.13

Qual è la mossa migliore per il Bianco?

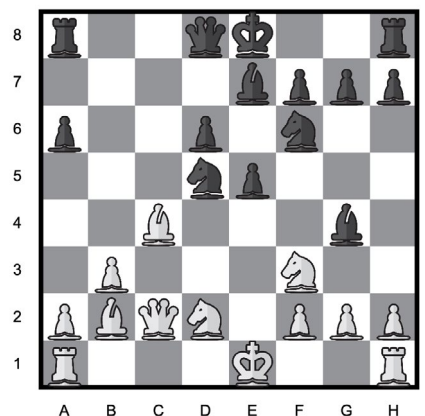
A T:h7	B D:f8	C Dh5	D D:b7	E Td1			
A	B	C	D	E	F	G	H



ESERCIZIO N.14

Qual è la mossa migliore per il Bianco?

A A:d5	B h3	C 0-0	D 0-0-0	E C:e5			
A	B	C	D	E	F	G	H

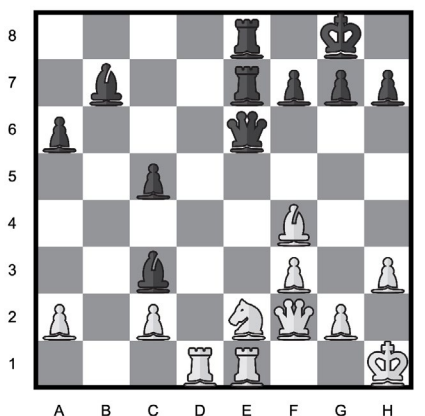




Categoria Alfieri

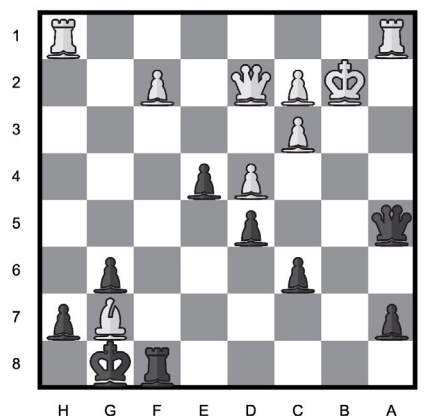
Qual è la migliore difesa per il Bianco contro la perdita di materiale?

A C:c3	B Ad2	C Tf1	D Tg1	E Cg1			
A	B	C	D	E	F	G	H



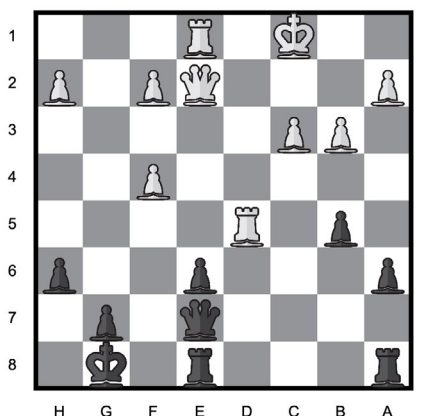
Qual è la mossa migliore per il Nero?

A R:g7	B Db5	C Tb8	D Db6	E D:a1
H	G	F	E	D
C	B	A		



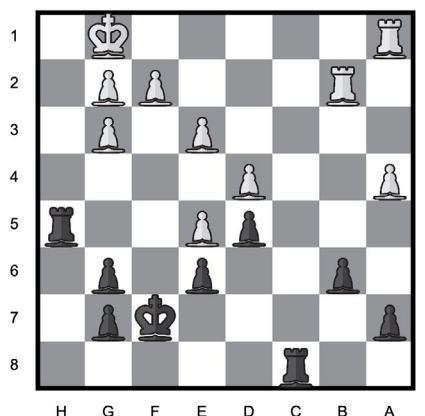
Qual è la mossa migliore per il Nero?

A e:d5	B Dh4	C Tac8	D Da3	E Tec8
H	G	F	E	D
			C	B
				A



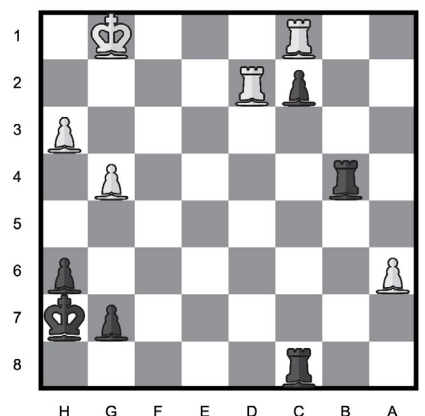
Qual è la mossa migliore per il Nero?

A g5	B Tc4	C Tch8	D Thh8	E Tc7
H	G	F	E	D
			C	B
				A



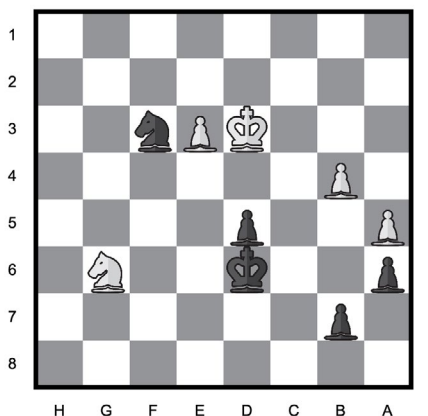
Quale mossa del Nero porta alla cattura di almeno una Torre?

A nessuno	B Tb2	C Tcc4	D Tbc4	E Tb1
H	G	F	E	D
			C	B
				A



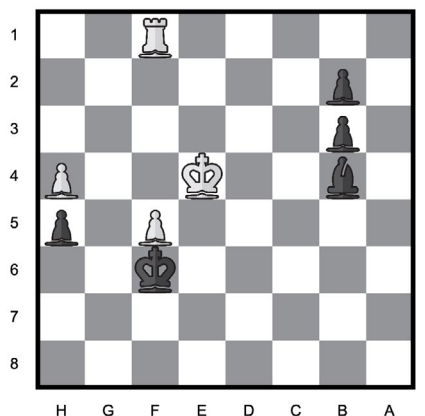
Qual è la mossa migliore per il Nero?

A Ce1	B Rc6	C Re6	D b5	E Ce5
H	G	F	E	D
			C	B
				A



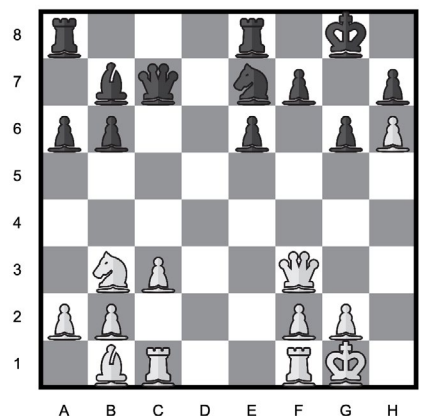
Qual è la mossa migliore per il Nero?

A Aa3	B Ad6	C Ae7	D Ad2	E Ac3
H	G	F	E	D
			C	B
				A



Qual è la mossa migliore per il Bianco?

A Df6	B Dg3	C Dg4	D De3	E Dh3			
A	B	C	D	E	F	G	H



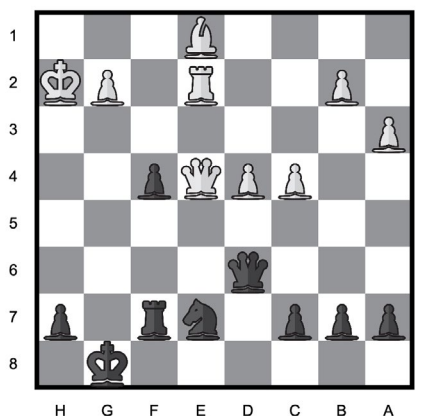


Categoria Alfieri

ESERCIZIO N.23

Quale mossa del Nero porta alla cattura di una Torre?

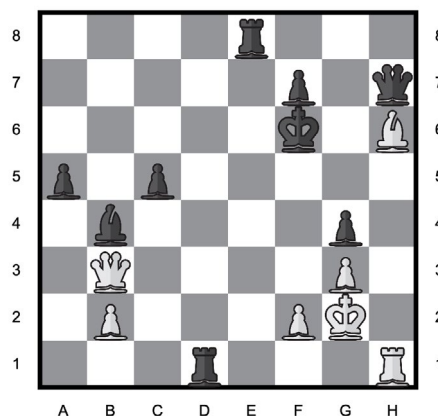
A f3	B Cf5	C Dh6	D Cg6	E nessuno
H	G	F	E	D
			C	B
				A



ESERCIZIO N.24

Qual è la mossa migliore per il Bianco?

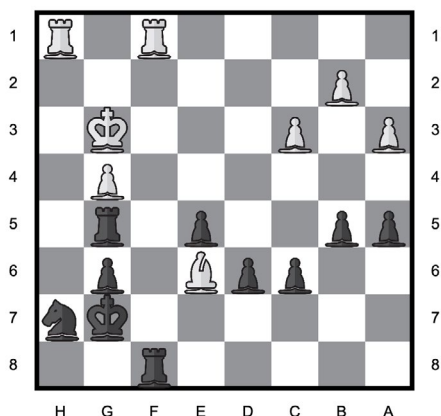
A D:d1	B T:d1	C Ag5	D Ag7	E Th5			
A	B	C	D	E	F	G	H



ESERCIZIO N.25

Quale tra le mosse indicate è la peggiore per il Nero?

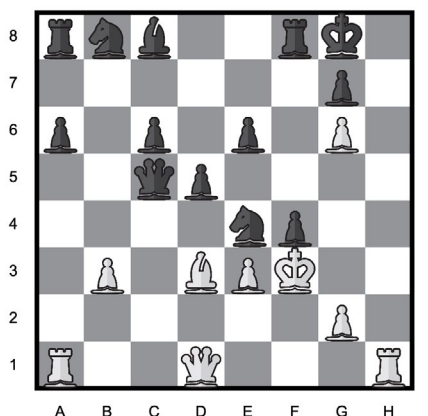
A T:f1	B Cf6	C e4	D Tf4	E Tff5
H	G	F	E	D
			C	B
				A



ESERCIZIO N.26

Qual è la mossa migliore per il Bianco?

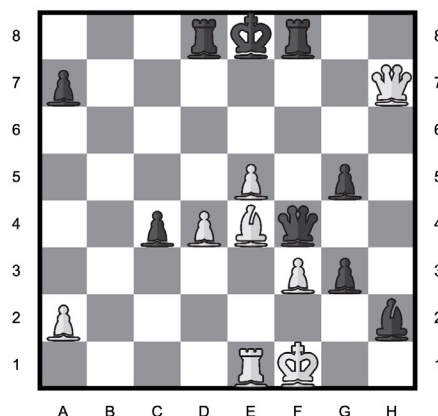
A A:e4	B e:f4	C Th8	D Th7	E Dg1			
A	B	C	D	E	F	G	H



ESERCIZIO N.27

Il Bianco può dare scacco matto forzato in due mosse dopo quale mossa?

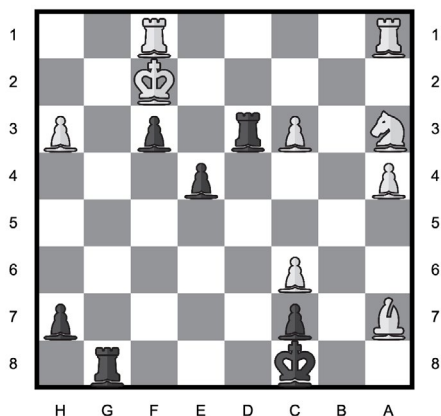
A Ag6	B Ac6	C Dg6	D De7	E nessuno			
A	B	C	D	E	F	G	H



ESERCIZIO N.28

Il Nero può dare scacco matto forzato in due mosse dopo quale mossa?

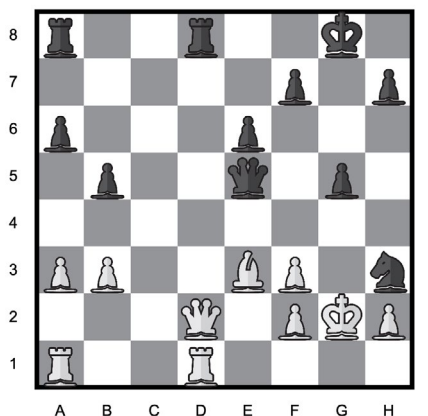
A e3	B Td2	C Tf8	D Tg2	E nessuno
H	G	F	E	D
			C	B
				A



ESERCIZIO N.29

Qual è la mossa migliore per il Bianco?

A Ad4	B R:h3	C Da5	D f4	E D:d8			
A	B	C	D	E	F	G	H



ESERCIZIO N.30

Qual è la mossa migliore per il Bianco?

A Af6	B Tf3	C Rh2	D T:b4	E h4			
A	B	C	D	E	F	G	H

